



Baustellen-News

INFOBLATT Nr. 2; 20. Juni 2022
Belagseinbau



Belagserneuerung Grütlistrasse

Sperrung Einlenker Grütlistrasse Süd

Geschätzte Anwohnerinnen und Anwohner

Die Trottoir-Überfahrt bei der südlichen Zufahrt Grütlistrasse ist erstellt.

Morgen Dienstag, 21. Juni 2022 ist die **Nesslenbühlweg gesperrt** für Verkehr und Fussgänger.
Belagseinbau Überfahrt / Grütlistrasse / Nesslenbühlweg.

Ab Donnerstag, 23. Juni 2022 **Behinderung Grütlistrasse** durch Bauarbeiten im Abschnitt Grütlistrasse 1 bis vor Nesslenbühlweg.

Der **öffentliche Parkplatz** ist mit Behinderung teilweise nutzbar.

Die Tief- und Belagsarbeiten werden durch die Implenia Schweiz AG, Grabs, ausgeführt.

Bauherrschaft und Unternehmer sind bestrebt, Behinderungen und Emissionen auf das Nötigste zu beschränken.

Wir danken für das Verständnis.

Regelmässige Information

Wir orientieren wöchentlich über die Bauphase der Folge-Woche. Informationen unter www.l-und-b.ch/news
Mit einer Mail an office@l-und-b.ch und dem Betreff "Info Grütlistrasse" erhalten Sie die Information direkt.

Haben Sie Fragen? Wir helfen Ihnen gerne weiter.

20. Juni 2022 /Bo

Ihre Ansprechpartner:

Bauherr
Politische Gemeinde Grabs
Tiefbau, Lindenweg 4, Grabs

Herr Jörg Bürer, Leiter Tiefbau
Tel. 081 772 08 32

joerg.buerer@grabs.sg.ch

Projektleitung
Linder & Bokstaller AG
Schönfeldstrasse 10, Buchs

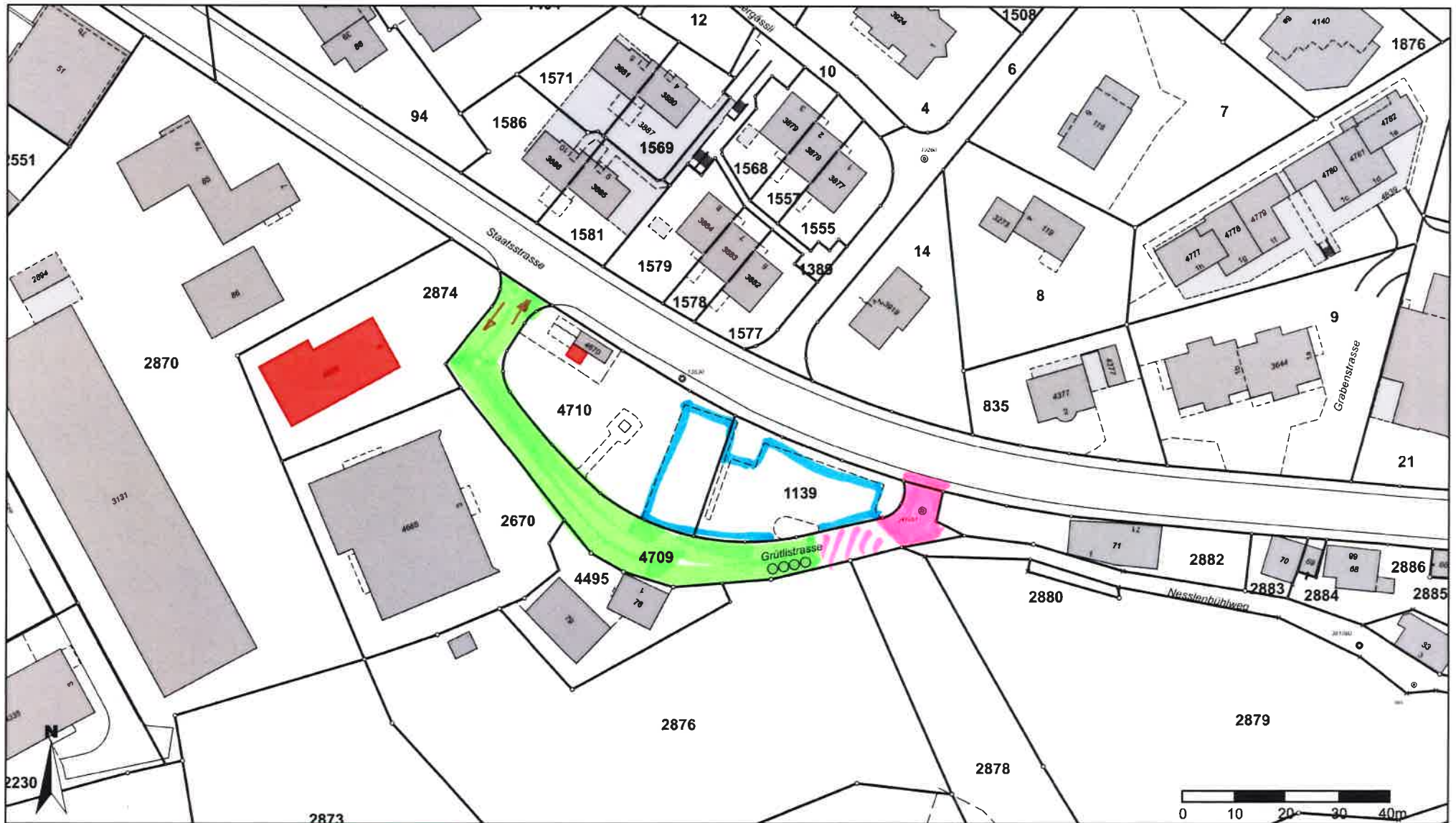
Herbert Bokstaller
Mobile 079 412 43 80

Herbert@l-und-b.ch

Unternehmer
Implenia Schweiz AG
Werdenstrasse 50, Grabs

Herr Renato Gruber
Mobile 079 616 65 52

renato.gruber@implenia.com

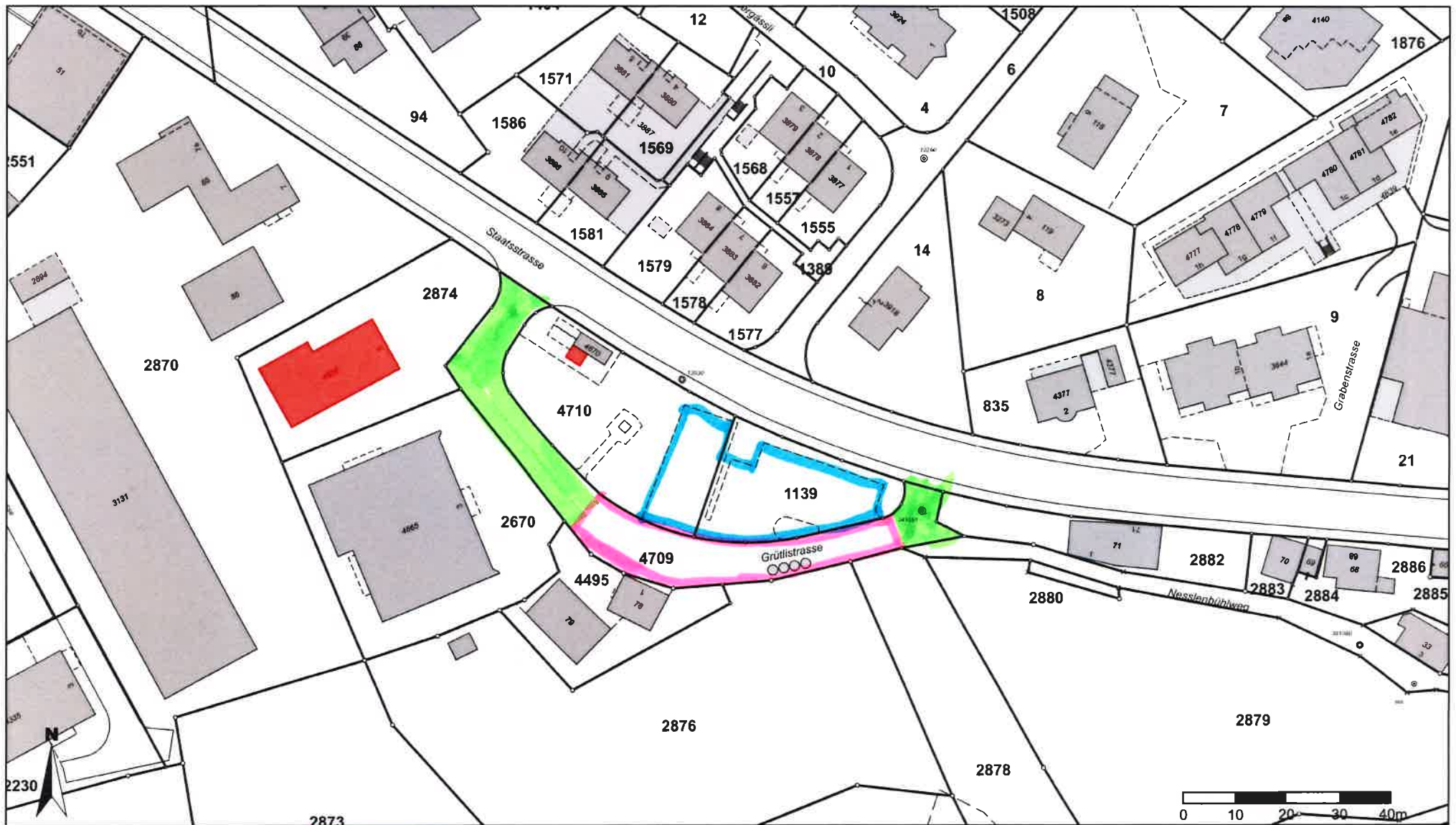


Massstab 1: 1'000
Koordinaten 2'753'231, 1'226'269

-  Baustellenbereich
-  Zufahrt
-  Parkplätze

Für die Richtigkeit und Aktualität der Daten wird keine Garantie übernommen.
Es gelten die Nutzungsbedingungen des Geoportals.

Ab Donnerstag, 23. Juni 2022



Masstab 1: 1'000
Koordinaten 2'753'231, 1'226'269

-  Baustellenbereich
-  Zufahrt
-  Parkplätze

Für die Richtigkeit und Aktualität der Daten wird keine Garantie übernommen.
Es gelten die Nutzungsbedingungen des Geoportals.

20. JUNI 2022